

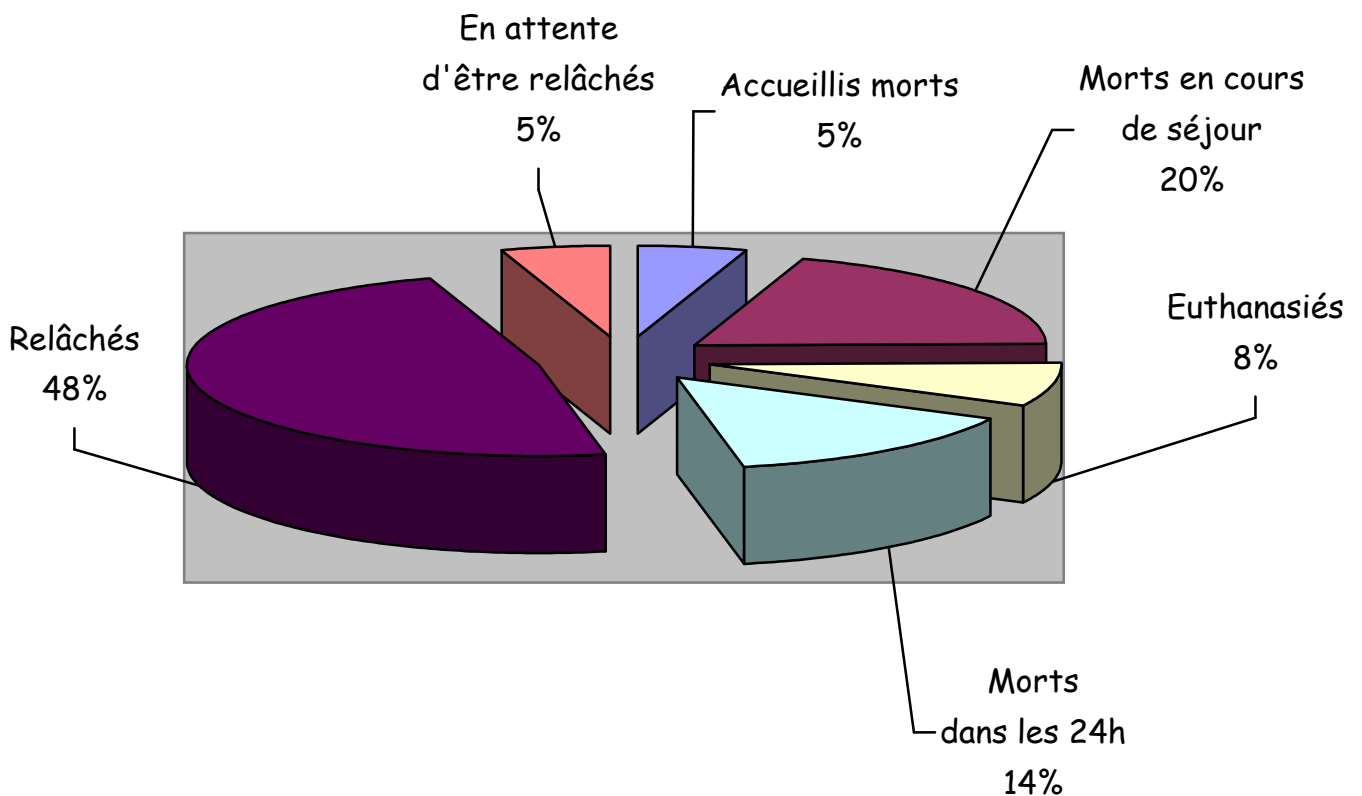
Bilan des accueils en 2011

Le centre a recueilli 591 pensionnaires cette année, contre 509 en 2010, ce qui représente une hausse d'environ 20% (après avoir connu une baisse de 40% entre 2008 et 2009) ; c'est un taux d'accueil plus proche des années passées.

Devenir des animaux accueillis

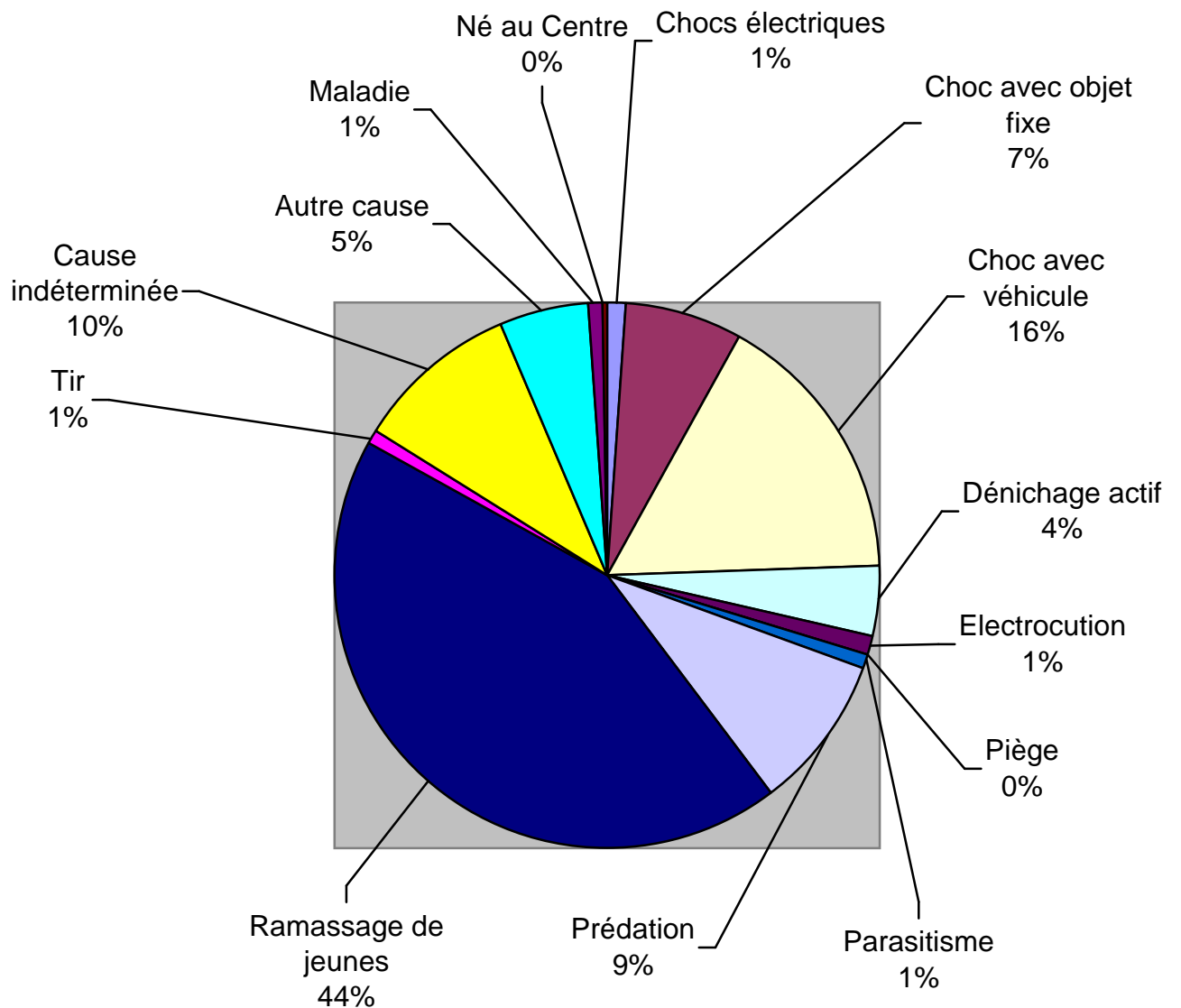
48% des animaux accueillis ont retrouvé la liberté en bonne santé
20% sont morts au cours de leur séjour au Centre
8% ont dû être euthanasiés
14% sont morts dans les 24 heures suivant leur prise en charge
5% sont arrivés morts au Centre
5% sont encore au Centre et attendent les conditions favorables à leur relâcher.

286 pensionnaires ont retrouvé le milieu naturel dans de très bonnes conditions de survie et 29, encore convalescents, n'attendent plus que le moment propice pour être relâchés ; le taux de réussite atteint, cette année, les 53%, c'est un taux satisfaisant.



Causes d'accueils

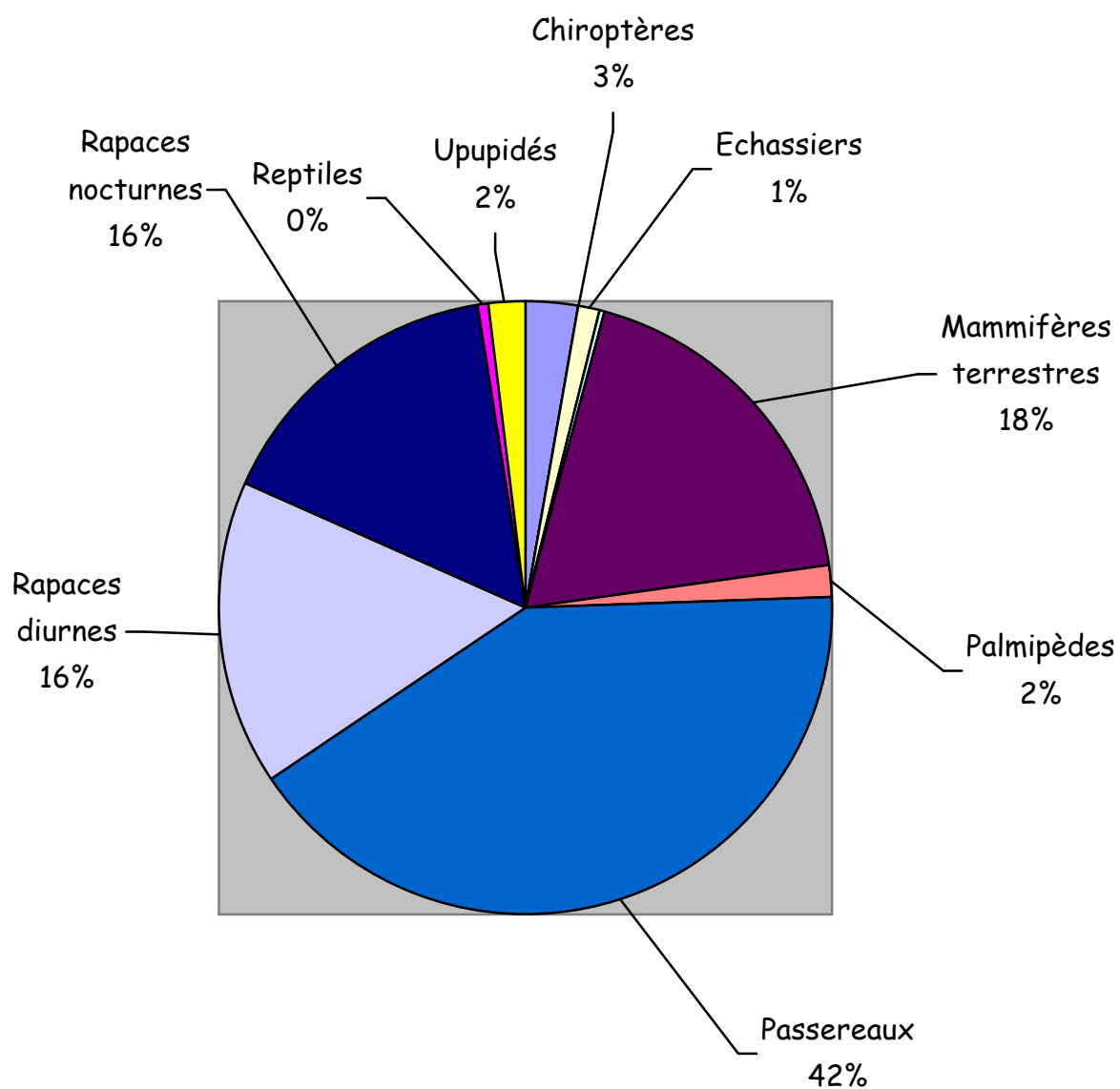
Les deux principales causes d'accueil restent toujours le ramassage de jeunes et le choc avec un véhicule.



Répartition des animaux accueillis

Les animaux accueillis sont principalement des oiseaux (42% de passereaux, 16% de rapaces nocturnes et 16% de rapaces diurnes) ; les mammifères représentent 21% des accueils.

Quelques invités remarquables en 2011 : 1 Loutre, 4 Cigognes blanches, 3 Engoulevents d'Europe, 1 Circaète Jean-Le-Blanc, 3 Faucons hobereaux, 2 Faucons pèlerins, 11 Hiboux Moyen-Duc, 21 Chouettes chevêches, 1 Hibou Petit-Duc, 5 Martins pêcheurs, 12 Huppes fasciées et 16 chiroptères.



Récapitulatif des espèces accueillies

Famille	Nom	Total
Chiroptères	Noctule commune	1
	Pipistrelle commune	9
	Pipistrelle de Khul	6
	Total	16
Echassiers	Cigogne blanche	4
	Héron cendré	1
	Aigrette garzette	1
	Total	6
Mammifères terrestres	Ecureuil roux	12
	Hérisson d'Europe	91
	Loir gris	1
	Loutre d'Europe	1
	Blaireau	1
	Lérot	2
	Total	108
Palmipèdes	Cygne tuberculé	11
	Total	11
Passereaux	Accenteur mouchet	3
	Bergeronnette grise	1
	Bruant zizi	1
	Chardonneret élégant	8
	Engoulevent d'Europe	3
	Fauvette à tête noire	3
	Fauvette grisette	1
	Gobemouche gris	3
	Grimpereau des jardins	1
	Gros bec casse noyaux	3
	Hirondelle de fenêtre	12
	Hirondelle rustique	6
	Martin pêcheur d'Europe	5
	Martinet noir	102
	Mésange bleue	19
	Mésange charbonnière	21
	Moineau domestique	11
	Pic épeiche	6
	Pic vert	3
	Pinson des arbres	8
	Pinson du Nord	1
	Rougequeue à front blanc	3
	Rougequeue noir	5
	Rougegorge familier	7
	Rousserolle effarvate	1
	Serin cini	3
	Verdier d'Europe	6
Choucas des tours	1	
	Total	247

Famille	Nom	Total
Rapaces diurnes	Bondrée apivore	2
	Buse variable	34
	Circaète Jean-le-blanc	1
	Epervier d'Europe	14
	Faucon crécerelle	33
	Faucon hobereau	3
	Faucon pèlerin	2
	Milan noir	3
	Total	92
Rapaces nocturnes	Chevêche d'Athéna	21
	Chouette hulotte	21
	Effraie des clochers	43
	Hibou Moyen-Duc	11
	Petit Duc scoops	1
	Total	97
Upupidés	Huppe fasciée	12
	Total	12
Reptiles	Lézard des murailles	1
	Lézard vert	1
	Total	2
	TOTAL	591

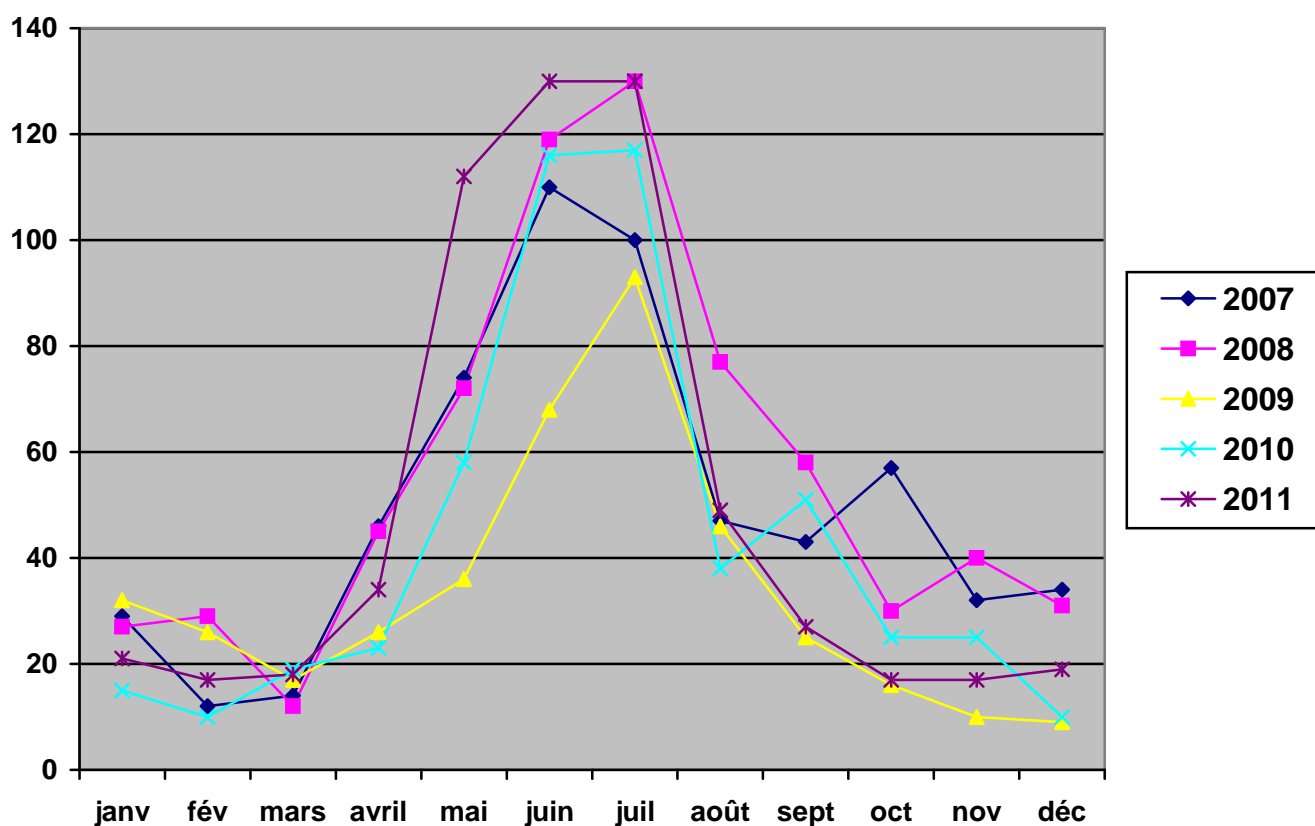
Répartition de l'activité

Comme toujours, c'est en été que le Centre accueille le plus de pensionnaires, avec un pic en juin-juillet.

De nombreux passereaux arrivent en mai, juin et juillet, tandis que les rapaces arrivent plus régulièrement de janvier à septembre.

L'accueil de mammifères se fait surtout de mai à septembre, avec les jeunes hérissons et chauves-souris.

Répartition mensuelle des accueils	janv	fév	mars	avril	mai	juin	juil	août	sept	oct	nov	déc	
2007	29	12	14	46	74	110	100	47	43	57	32	34	598
2008	27	29	12	45	72	119	130	77	58	30	40	31	670
2009	32	26	17	26	36	68	93	46	25	16	10	9	404
2010	15	10	19	23	58	116	119	38	51	25	25	10	509
2011	21	17	18	34	112	130	130	49	27	17	17	19	591



Accueils par mois et par famille

	Upupidés	Chiroptères	Echassiers	Mammifères terrestres	Palmipèdes	Reptiles	Passereaux	Rapaces diurnes	Rapaces nocturnes	Total
janv				1			7	6	7	21
fév					4		3	5	5	17
mars		4	1	2			3	4	4	18
avril	1			10		1	10	6	6	34
mai	1	3		34		1	59	6	8	112
juin	7	2	1	15			63	19	23	130
juil	3	2		14			75	15	21	130
août		3	3	7	1		16	12	7	49
sept			1	5	2		6	6	7	27
oct		1		6	2			4	4	17
nov		1		6	2		3	4	1	17
déc				8			2	5	4	19
Total	12	16	6	108	11	2	247	92	97	591

